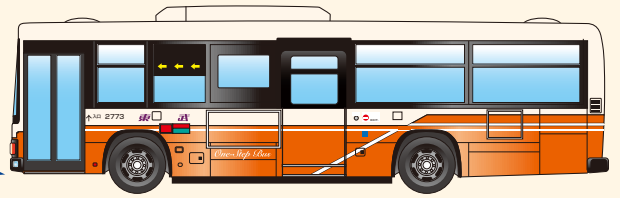
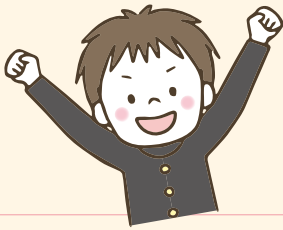


# 学生必見!



# 学生いちねん定期券



## PASMO・Suica限定

【ICカードをお持ちの方】他社のバス定期券情報が入っていない記名PASMO、記名式Suica  
【ICカードをお持ちでない方】デポジット代金500円別途頂戴いたします。



## 6ヶ月定期券を 2回購入するより 約30%OFF!

(220円区間の場合)

大人通学定期券6ヶ月2回分 85,540円  
→学生いちねん定期券 59,880円  
**25,660円もおトク!**

小児通学定期券6ヶ月2回分 42,780円  
→学生いちねん定期券 29,940円  
**12,840円もおトク!**

### 特長

- 定期券の片道運賃額以内の区間なら東武バスグループの路線バス(東武バス日光を除く)乗り降り自由\*乗り越しは差額分のお支払いでOK
- 鉄道定期券とバス定期券が1枚に!  
\*乗り降りはタッチするだけ♪
- 紛失しても再発行可能!  
\*再発行の際は1,020円(デポジット500円+手数料520円)が必要です。
- 学生ならどなたでもご購入いただけます。  
\*学生証もしくは在学・通学証明書が必要です。

「学生フリー手形」「小・中学生フリー定期券」は発売終了いたします。

### 発売期間

2021年3月18日(木)~7月31日(土)

ご購入の際は学生証もしくは在学・通学証明書をお持ちください。証明写真は必要ありません。

- 有効期限は購入日にかかわらず、お求めになった日から2022年3月31日までとなります。(4月1日以前に新規購入した場合は4月1日より有効)

\*他社路線バスとの共通定期券のお取り扱いには致しません。 \*払戻しの場合、ご購入日にかかわらず、4月1日からの往復分の区間運賃と手数料を差し引いた額が払戻し額となります。このため、4月1日より概ね4ヶ月を超えますと払戻し額が発生しない可能性があります。

【PASMO】は株式会社バスモの登録商標です。【Suica】は東日本旅客鉄道株式会社の登録商標です。



発売額など詳しくはHPをご覧ください!!

<http://www.tobu-bus.com>

# 学生いちねん定期券なら 6ヶ月定期券を2回購入するより

# 約30%OFF

【220円区間の場合】

大人通学定期券6ヶ月×2回分…85,540円 学生いちねん定期券…59,880円 なんと25,660円もオトク!!  
 小児通学定期券6ヶ月×2回分…42,780円 学生いちねん定期券…29,940円 なんと12,840円もオトク!!

## ●ご購入の際の必要書類

「在学証明書」・「通学証明書」または「通学定期券発行控え欄のある学生証」

※小・中学生は、年齢確認ができる本人確認書類(健康保険証など)をご提示いただければご購入いただけます。



## ●発売金額(その他の運賃につきましては、当社ホームページでご確認いただくか、各営業所までお問い合わせください。)

大人 通学定期券				
区間運賃	1ヶ月	3ヶ月	6ヶ月	いちねん定期券
170円	6,120円	17,440円	33,050円	46,270円
180円	6,480円	18,470円	34,990円	48,990円
190円	6,840円	19,490円	36,940円	51,710円
200円	7,200円	20,520円	38,880円	54,430円
210円	7,560円	21,550円	40,820円	57,150円
220円	7,920円	22,570円	42,770円	59,880円
230円	8,280円	23,600円	44,710円	62,600円
240円	8,640円	24,620円	46,660円	65,320円
250円	9,000円	25,650円	48,600円	68,040円

大人障がい者割引 通学定期券				
区間運賃	1ヶ月	3ヶ月	6ヶ月	いちねん定期券
170円	4,280円	12,210円	23,140円	32,390円
180円	4,540円	12,930円	24,490円	34,290円
190円	4,790円	13,640円	25,860円	36,200円
200円	5,040円	14,360円	27,220円	38,100円
210円	5,290円	15,090円	28,570円	40,010円
220円	5,540円	15,800円	29,940円	41,920円
230円	5,800円	16,520円	31,300円	43,820円
240円	6,050円	17,230円	32,660円	45,720円
250円	6,300円	17,960円	34,020円	47,630円

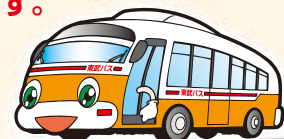
小児 通学定期券				
区間運賃	1ヶ月	3ヶ月	6ヶ月	いちねん定期券
170円	3,060円	8,720円	16,530円	23,140円
180円	3,240円	9,240円	17,500円	24,500円
190円	3,420円	9,750円	18,470円	25,860円
200円	3,600円	10,260円	19,440円	27,220円
210円	3,780円	10,780円	20,410円	28,580円
220円	3,960円	11,290円	21,390円	29,940円
230円	4,140円	11,800円	22,360円	31,300円
240円	4,320円	12,310円	23,330円	32,660円
250円	4,500円	12,830円	24,300円	34,020円

小児障がい者割引 通学定期券				
区間運賃	1ヶ月	3ヶ月	6ヶ月	いちねん定期券
170円	2,140円	6,100円	11,570円	16,200円
180円	2,270円	6,470円	12,250円	17,150円
190円	2,390円	6,830円	12,930円	18,100円
200円	2,520円	7,180円	13,610円	19,050円
210円	2,650円	7,550円	14,290円	20,010円
220円	2,770円	7,900円	14,970円	20,960円
230円	2,900円	8,260円	15,650円	21,910円
240円	3,020円	8,620円	16,330円	22,860円
250円	3,150円	8,980円	17,010円	23,810円

## ○有効期限は購入日にかかわらず、お求めになった日から2022年3月31日までとなります。

(4月1日以前に新規購入した場合は4月1日より有効)

※東武バス日光管内、深夜急行バス、空港連絡バス、高速バス、コミュニティバス、他社のバスではご利用いただけません。  
 東武バスセントラルが運行する足立区はるかぜ号、草加市パピポルクンバス、八潮市コミュニティバスはご利用いただけます。  
 ※払戻しの場合、ご購入日にかかわらず、4月1日からの往復分の区間運賃と手数料を差し引いた額が払戻し額となります。  
 このため、4月1日より概ね4ヶ月を超えますと払戻し額が発生しない可能性があります。



エコバスらぶちゃん

## ●発売場所 ※営業日・営業時間等はHPをご確認ください。



### 東武バスセントラル株式会社 TEL.03-3856-7371

東武鉄道北千住駅定期券発売所(北千住駅構内南改札口)、東武トップツアーズ西新井駅支店(西新井駅構内)、竹ノ塚煎餅店(竹ノ塚駅東口④番のりば隣)、東武鉄道草加駅定期券発売所(草加駅西口)、東武トップツアーズ獨協大学前駅支店(獨協大学前駅構内)、金井田商事(金町駅南口)、清龍(きよたつ)(三郷駅南口)、ラッピーランド(吉川駅北口)、クサマククリーニング(綾瀬駅)、栄眞堂書店(亀有駅北口)

#### □営業所

足立営業事務所(足立区伊興本町)、西新井営業所(足立区西新井)、葛飾営業所(葛飾区西水元)、花畑営業所(足立区南花畑)、草加営業事務所(草加市栄町)、八潮営業所(八潮市木曾根)、三郷営業所(三郷市彦成)、吉川営業所(吉川市栄町)

### 東武バスウエスト株式会社 TEL.048-667-6270

東武トップツアーズ和光市駅支店(和光市駅北口)、東武鉄道志木駅定期券発売所(志木駅南口階段下)、東武鉄道坂戸駅定期券発売所(坂戸駅南口)、東武鉄道川越駅定期券発売所(東武川越駅構内)、東武鉄道成増駅定期券発売所(成増駅構内)、モリ商会(北浦和駅東口)、大宮チケットサービス駅前店(大宮駅東口)、朝日カーメンテナンス(「三進自動車」バス停すぐ)、あけお お土産・観光センター(上尾駅東口)、イオンモール上尾1Fインフォメーションカウンター

#### □営業所

大宮営業事務所(さいたま市北区吉野町)、岩槻営業所(さいたま市岩槻区城南)、天沼営業所(さいたま市大宮区天沼町)、上尾営業所(上尾市小敷谷字氷川後)、川越営業事務所(川越市神明町)、坂戸営業所(坂戸市千代田)、新座営業事務所(新座市大和田)

### 東武バスイースト株式会社 TEL.04-7146-8895

ロータリーギフト柏店(柏駅東口スカイプラザ柏)、カルピア(南柏駅東口スーパーカスミ向い)

#### □営業所

西柏営業事務所(柏市高田)、沼南営業所(柏市金山)

※新型コロナウイルスに伴い、東武トップツアーズにつきましては、2021年3月31日(水) [予定]までの期間中、営業を休止しております。